

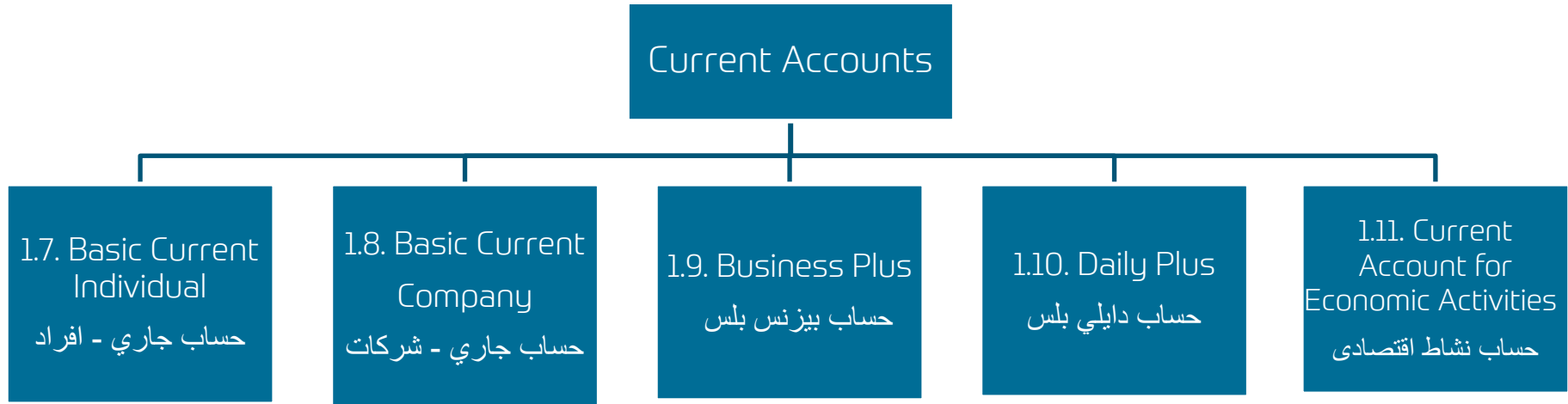
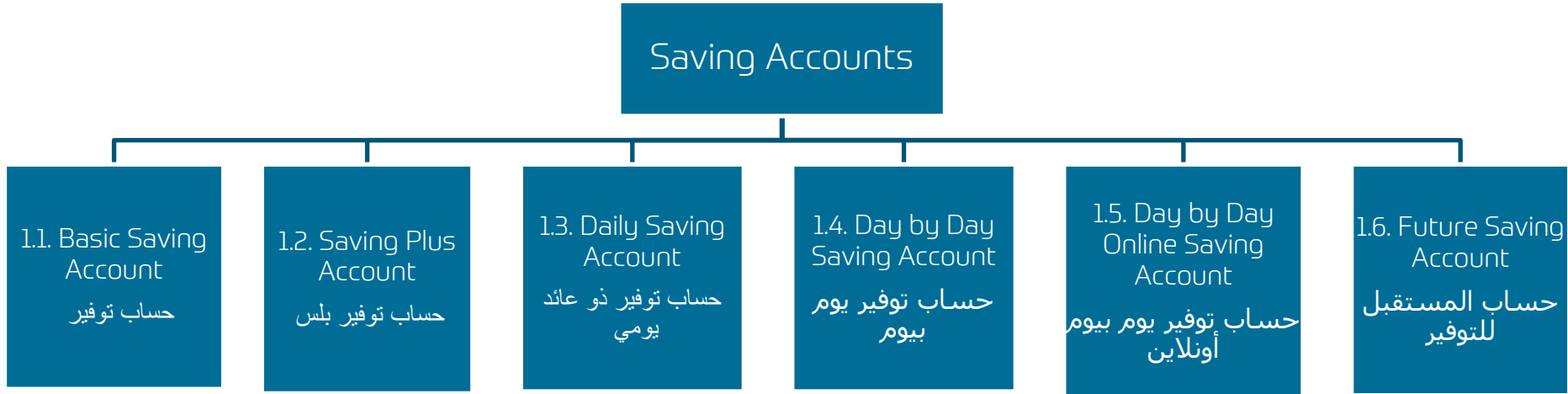
Tariffs and charges

تعريفة الخدمات المصرفية

As of 15.06.2026

اعتبارًا من 15.06.2026

No.	Service Type	نوع الخدمة	Page
1	Accounts	الحسابات	3
2	Debit Cards	بطاقات الخصم المباشر	15
3	Internet Cards	بطاقات الانترنت	18
4	Meeza Prepaid Cards	بطاقات ميزة المدفوعة مقدما	19
5	Credit Cards	بطاقات الائتمان	20
6	Loans	القروض	22
7	Cheques	الشيكات	27
8	Collections	التحصيلات	28
9	Remittances	التحويلات	30
10	Digital / Mobile App. Transfers	التحويلات الإلكترونية	31
11	Safe Deposit Box	خزائن العملاء	32
12	Letter Of Credit	الاعتمادات المستندية	33
13	Letter Of Guarantee	خطابات الضمان	37
14	Documents For Collection	مستندات التحصيل	39
15	Treasury Bills / Bonds	أذون وسندات الخزانة	42
16	Custody Services	خدمات حفظ الأوراق المالية	44
17	Other Fees	عمولات متنوعة	47
18	Mail Charges	مصاريف البريد	50
19	E-Pay Pricing & Cash Management	المدفوعات الإلكترونية & إدارة النقد	51



1.1. Basic Saving Account

حساب توفير

Type of Service	Account Fees	نوع الخدمة
Minimum Opening Balance A/C	EGP 5,000/ USD 1,000 OR Approximate Equivalent	الحد الأدنى لفتح حساب التوفير
Minimum Balance to Earn Interest	EGP 2,000 / USD 1,000 OR Approximate Equivalent	الحد الأدنى لاحتساب الفائدة
Account Opening Fees	EGP 100 / USD 5 OR Approximate Equivalent	مصاريف فتح الحساب
Maintenance Fees	EGP 75 / USD 2 OR Approximate Equivalent Per Quarter	الرسوم الإدارية
Mail Fees	EGP 50/ USD 3 OR Approximate Equivalent Per Quarter	رسوم كشف الحساب
Minimum Balance Fees	EGP 50 / USD 2 OR Approximate Equivalent Per Month	عمولة انخفاض الرصيد عن الحد الأدنى
Interest Posting	Quarterly / ربع سنوي	إضافة الفائدة الي الحساب
Statement Frequency	Quarterly / ربع سنوي	دورية كشف الحساب
Interest rate methodology	Interest is calculated on the lowest credit balance during the month	طريقة حساب الفائدة
Account Closing Fees Upon Client Request	EGP 50 OR Approximate Equivalent	رسوم إغلاق الحساب بناء على طلب العميل

1.2. Saving Account Plus

حساب توفير بلس

Service Type	Account Fees	نوع الخدمة
Minimum Opening Balance	EGP 5,000	الحد الأدنى لفتح الحساب
Minimum Balance to earn interest	EGP 10,000	الحد الأدنى لاحتساب الفائدة
Account Opening Fees	EGP 100	مصاريف فتح الحساب
Minimum Balance Fees	EGP 50 Per Month	عمولة انخفاض الرصيد عن الحد الأدنى
Maintenance Fees	EGP 75 Per Quarter	الرسوم الإدارية
Interest Calculation Methods	Interest is calculated on the minimum monthly Credit Balance	طريقة احتساب الفائدة
Interest Rate	According to Tiers Table / طبقا لجدول الشرائح	سعر الفائدة
Interest Posting	Monthly / Quarterly	إضافة الفائدة الي الحساب
Statement Frequency / Fees	EGP 50 Per quarter / 50 جنيه بشكل ربع سنوي	دورية كشف الحساب / الرسوم
Account Currency	Egyptian Pound Only / بالجنيه المصري فقط	عملة الحساب
Account Closing Fees Upon Client Request	EGP 50	رسوم إغلاق الحساب بناء على طلب العميل

1.3. Daily Saving Account

حساب توفير ذو عائد يومي

Type of Service	Account Fees	نوع الخدمة
Minimum Opening Balance A/C	EGP 5,000	الحد الأدنى لفتح حساب التوفير
Minimum Balance to Earn Interest	EGP 50,000	الحد الأدنى لاحتساب الفائدة
Account Opening Fees	EGP 100	مصاريف فتح الحساب
Maintenance Fees	EGP 75 Per Quarter	الرسوم الإدارية
Minimum Balance Fees	EGP 50 Per Month	عمولة انخفاض الرصيد عن الحد الأدنى
Interest Posting	Daily / يومي (During Working Days)	إضافة الفائدة الي الحساب
Statements Fees	EGP 50 Per Quarter	مصاريف كشف الحساب
Statement Frequency	Quarterly - ربع سنوي	دورية كشف الحساب
Interest Rate Methodology	Interest calculated on daily closing balance and capitalize daily during working days	طريقة حساب الفائدة
Account Currency	Egyptian Pound Only / بالجنيه المصري فقط	عملة الحساب
Account Closing Fees Upon Client Request	EGP 50	رسوم إغلاق الحساب بناء على طلب العميل

1.4. Day by Day Saving Account

حساب توفير يوم بيوم

Type of Service	Account Fees	نوع الخدمة
Minimum Opening Balance	EGP 5,000	الحد الأدنى لفتح الحساب
Minimum Balance to Earn Interest	EGP 100,000	الحد الأدنى لاحتساب الفائدة
Account Opening Fees	EGP 100	مصاريف فتح الحساب
Maintenance Fees	EGP 75 Per Quarter	الرسوم الإدارية
Minimum Balance Fees	EGP 50 Per Month	عمولة انخفاض الرصيد عن الحد الأدنى
Interest Posting	Monthly	إضافة الفائدة الي الحساب
Statements Fees	EGP 50 Per Quarter	مصاريف كشف الحساب
Statement Frequency	Quarterly - ربع سنوي	دورية كشف الحساب
Interest Rate Methodology	Interest calculated on daily closing balance and capitalize Monthly.	طريقة حساب الفائدة
Account Currency	Egyptian Pound Only / بالجنيه المصري فقط	عملة الحساب
Account Closing Fees Upon Client Request	EGP 50	رسوم إغلاق الحساب بناء على طلب العميل

1.5. Day by Day - Online Saving Account

حساب توفير يوم بيوم - اونلاين

Type of Service	Account Fees	نوع الخدمة
Minimum Opening Balance	EGP 1,000	الحد الأدنى لفتح الحساب
Minimum Balance to Earn Interest	EGP 10,000	الحد الأدنى لاحتساب الفائدة
Account Opening Fees	Waived	مصاريف فتح الحساب
Maintenance Fees	EGP 75 / Quarter Waived for First Year	الرسوم الإدارية
Minimum Balance Fees	EGP 50 / Month Waived for First Year	عمولة انخفاض الرصيد عن الحد الأدنى
Interest Posting	Monthly	إضافة الفائدة الي الحساب
Statements Fees	EGP 50 / Quarter Waived for First Year	مصاريف كشف الحساب
Statement Frequency	Quarterly - ربع سنوي	دورية كشف الحساب
Interest Rate Methodology	Interest calculated on daily closing balance and capitalize Monthly.	طريقة حساب الفائدة
Account Currency	Egyptian Pound Only / بالجنيه المصري فقط	عملة الحساب
Account Closing Fees Upon Client Request	EGP 50	رسوم إغلاق الحساب بناء على طلب العميل

1.6. Future Saving Account

حساب المستقبل للتوفير

Type of Service	Account Fees	نوع الخدمة
Minimum Opening Balance A/C	EGP 500	الحد الأدنى لفتح حساب التوفير
Minimum Balance to Earn Interest	EGP 1000	الحد الأدنى لاحتساب الفائدة
Mail Fees	EGP 50/Quarterly	رسوم كشف الحساب
Account Opening Fees	Waived	مصاريف فتح الحساب
Interest Posting	Daily	إضافة الفائدة الي الحساب
Statement Frequency	Quarterly / ربع سنوي	دورية كشف الحساب
Interest Rate Methodology	Interest calculated on daily closing balance and capitalize daily during working days	طريقة حساب الفائدة
Account Currency	Egyptian Pound Only / بالجنيه المصري فقط	عملة الحساب
Account Closing Fees Upon Client Request	EGP 50	رسوم إغلاق الحساب بناء على طلب العميل

1.7. Current Account Individual

حساب جارى أفراد

Service Type	Account Fees			نوع الخدمة
Minimum Amount to open A/C	EGP 5,000 / USD 1,000 OR Approximate Equivalent			الحد الأدنى لفتح الحساب الجارى
Minimum Balance Fees	EGP 50/ USD 2 OR Approximate Equivalent			عمولة انخفاض الرصيد عن الحد الأدنى
Maintenance Fees	EGP 75 / USD 2 OR Approximate Equivalent Per Quarter			الرسوم الإدارية
Account Opening Fees	EGP 100 /USD 5 OR Approximate Equivalent			مصاريف فتح الحساب
Statements Fees	Deduction Frequency	Send to/ Location	Fees OR Approx. EQV.	مصاريف كشف الحساب
	Quarterly	Inside Egypt	EGP 50/ \$2 Per Q.	
	Quarterly	Outside Egypt	EGP 50/ \$3 Per Q.	
Statement Frequency	Quarterly/ربع سنوي			دورية كشف الحساب
Account Type	Interest / None-Interest Bearing فوائد / بدون فوائد			طبيعة الحساب
Account Closing Fees Upon Client Request	EGP 50 OR Approximate Equivalent			رسوم إغلاق الحساب بناء على طلب العميل

*** حسابات المرتبات والحسابات المفتوحة لسداد أقساط القروض (الغير مغطاة) تستثني من:-

Code	Maintenance Fees Applied For	System Description
CI2	Current Account -Interest Bearing	CA/IND NORMAL (WITH INT)
CI3	Current Account -None Interest Bearing	CA/IND NORMAL (NO INT)
CI4	Current Account -Special Rate	CA/IND STATUS ACCT

- الحد الأدنى لفتح الحساب
- العمولة على انخفاض الرصيد
- مصروفات فتح الحساب
- مصروفات كشف الحساب

1.8.Current Account Companies

حساب جارى شركات

Service Type	Account Fees			نوع الخدمة
Minimum Amount to open A/C	EGP 20,000 / USD 5,000 OR Approximate Equivalent			الحد الأدنى لفتح الحساب الجارى
Minimum Balance Fees	EGP 50/ USD 2 OR Approximate Equivalent			عمولة انخفاض الرصيد عن الحد الأدنى
Account Opening Fees	EGP 120/USD 8 OR Approximate Equivalent			مصاريف فتح الحساب
Maintenance Fees	EGP 75/ USD 2 OR Approximate Equivalent per Quarter			الرسوم الإدارية
Statements Fees	Deduction Frequency	Send to/ Location	Fees OR Approx. EQV.	مصاريف كشف الحساب
	Quarterly	Inside Egypt	EGP 50/ \$2 Per Q.	
	Quarterly	Outside Egypt	EGP 50/ \$3 Per Q.	
Statement Frequency	Quarterly/ربع سنوي			دورية كشف الحساب
Account Type	Interest / None-Interest Bearing فوائد / بدون فوائد			طبيعة الحساب
Account Closing Fees Upon Client Request	EGP 50 OR Approximate Equivalent			رسوم إغلاق الحساب بناء على طلب العميل

Code	Maintenance Fees Applied For	System Description
CN2	Current Account -Interest Bearing	CA/NON-IND NORMAL (WITH INT)
CN3	Current Account -None Interest Bearing	CA/NON-IND NORMAL (NO INT)
CN4	Current Account -Special Rate	CA/NON-IND STATUS ACCT

1.9. Business Plus Account

حساب بيزنس بلس

Service Type	Account Fees			نوع الخدمة
Minimum Opening Balance	EGP 25,000 Or USD 3,000			الحد الأدنى لفتح الحساب
Minimum Balance to Earn Interest	EGP 25,000 Or USD 3,000			الحد الأدنى لاحتساب الفائدة
Account Opening Fees	EGP 120 Or USD 8			مصاريف فتح الحساب
Interest Calculation Methods	Interest is calculated on the minimum average monthly Balance and credited monthly to the account.			طريقة احتساب الفائدة
Minimum Balance Fees	EGP 50 Or USD 3 Per Month			عمولة انخفاض الرصيد عن الحد الأدنى
Maintenance Fees	EGP 75 Or 2 USD Per Quarter			مصاريف الحساب
Statement Frequency	Quarterly / ربع سنوي			دورية كشف الحساب
Account Type	Current A/C- Interest Bearing/ حساب جاري بفائدة			طبيعة الحساب
Eligibility	Individual and Non-Individual Business owners			
Account Currency	EGP & USD Only / بالجنيه المصري والدولار الامريكي فقط			عملة الحساب
Statements Fees	Deduction Frequency	Send to/ Location	Fees OR EQV.	مصاريف كشف الحساب
	Quarterly	Inside Egypt	EGP50/ \$2 Per Q.	
	Quarterly	Outside Egypt	EGP50/ \$3 Per Q.	
Account Closing Fees Upon Client Request	EGP 50 OR Approximate Equivalent			رسوم إغلاق الحساب بناء على طلب العميل

1.10. Daily Plus Account

حساب دايلي بنس

Service Type	Account Fees			نوع الخدمة
Minimum Opening Balance A/C	EGP 10,000			الحد الأدنى لفتح الحساب
Account Opening Fees	EGP 100			مصاريف فتح الحساب
Minimum Balance Fees	EGP 50 Per Month			عمولة انخفاض الرصيد عن الحد الأدنى
Maintenance Fees	EGP 120 Per Quarter			الرسوم الإدارية
Interest Posting	Monthly / شهري			إضافة الفائدة الي الحساب
Interest Rate Methodology	Interest is calculated on the daily closing balance and credited on a monthly basis to the account			طريقة حساب الفائدة
Statement Frequency	Quarterly / ربع سنوي			دورية كشف الحساب
Interest Rate	According to Tiers Table / طبقا لجدول الشرائح			سعر الفائدة
Account Type	Current A/C -Interest Bearing/ حساب جاري بفائدة			طبيعة الحساب
Account Currency	Egyptian Pound Only / بالجنيه المصري فقط			عملة الحساب
Statements Fees	Deduction Frequency	Send to/ Location	Fees	مصاريف كشف الحساب
	Quarterly	Inside Egypt	EGP 50/ Q.	
	Quarterly	Outside Egypt	EGP 50/ Q.	
Account Closing Fees Upon Client Request	EGP 50			رسوم إغلاق الحساب بناء على طلب العميل

1.11. Current Account For Economic Activity

حساب جارى نشاط اقتصادى

Service Type	Account Fees	نوع الخدمة
Minimum Opening Balance	EGP 500	الحد الأدنى لفتح الحساب
Account Opening Fees	Waived	مصاريف فتح الحساب
Minimum Balance Fees	Waived	عمولة انخفاض الرصيد عن الحد الأدنى
Maintenance Fees	Waived	الرسوم الإدارية
Minimum Balance to Earn Interest	EGP 1,000	الحد الأدنى لإحتساب الفائدة
Mailing Fees	EGP 50 / Quarterly	رسوم كشف الحساب
Statement Frequency	Quarterly / ربع سنوي	دورية كشف الحساب
Interest Rate	According to Tiers Table / طبقا لجدول الشرائح	سعر الفائدة
Interest Rate Methodology	Interest is calculated on the daily closing balance and Capitalize Monthly	طريقة حساب الفائدة
Eligibility	Individuals – Economic Activity Clients Non Individuals – Microenterprises Clients	الأهلية
Account Type	حساب جارى بفائدة لعملاء الشمول المالى Interest Bearing Current Account for Financial Inclusion	طبيعة الحساب
Account Currency	Egyptian Pound Only / بالجنيه المصري فقط	عملة الحساب
Account Closing Fees Upon Client Request	EGP 50	رسوم إغلاق الحساب بناء على طلب العميل

2.1 Debit Cards – LCY

بطاقة الخصم المباشر بالجنيه المصري

Service Type		Classic	Platinum	نوع الخدمة
Issuance & Renewal Fees (Primary Card)		EGP 100	EGP 300	مصاريف اصدار/التجديد السنوية (للبطاقة الأصلية)
Issuance & Renewal Fees (Supp.)		EGP 50	EGP 100	مصاريف اصدار/التجديد السنوية (للبطاقة الإضافية)
Card Replacement Fees (Prim./Supp.)		EGP 50	EGP 200	مصاريف إعادة إصدار البطاقة الأصلية / الإضافية
Card Replacement Fees with Change Type Classic to Platinum		Prim. EGP 200 Supp. EGP 100	N/A	مصاريف إعادة إصدار البطاقة الأصلية / الإضافية مع تغيير الفئة من كلاسيك الي بلاتينيوم
PIN Re-Issue Fees (Prim./Suppl.)		Through ATM		مصاريف إعادة إصدار الرقم السرى (للبطاقة الأصلية / الإضافية)
Cash Withdrawal Fees	ABC ATM	Free		مصاريف السحب النقدي
	123 Network	EGP 5		
	Visa Local	EGP 10		
	Visa Int'l	10% Min. EGP 100		
Balance Enquiry Fees	ABC ATM	Free		مصاريف الإستعلام عن الرصيد
	123 Network	EGP 5		
	Visa Local	EGP 10		
	Visa Int'l	EGP 20		

2.1 Debit Cards – LCY

بطاقة الخصم المباشر بالجنيه المصري

Service Type	Classic	Platinum	نوع الخدمة
Rejected Dispute ATM Local Network	EGP 100	EGP 100	مصاريف رفض اعتراض عملية سحب من خلال شبكات ATM داخل مصر
Rejected Dispute ATM International Network	EGP 300	EGP 300	مصاريف رفض اعتراض عملية سحب من خلال شبكات ATM خارج مصر
SMS Services	EGP 8	EGP 8	خدمة الرسائل النصية القصيرة للحساب الواحد في الشهر
Mark-up Fees For LCY CARDS	N/A		عمولة تدبير العملة لبطاقات الخصم بالجنيه المصري
Maintenance Fees	EGP 10 / Month		رسوم إدارية

Governmental Payroll Cards

بطاقات المرتبات الحكومية

Service Type	Charges	نوع الخدمة
Issuance & Renewal Fees (Prim.)	Free	مصاريف إصدار/التجديد السنوية (للبطاقة الأصلية)
Card Replacement Fees (Prim.)	EGP 15	مصاريف إعادة إصدار البطاقة الأصلية
Re-Printing of Pin Code	EGP 15	مصاريف إعادة إصدار الرقم السري

2.2 Debit Cards – FCY

بطاقة الخصم بالعملات الأجنبية

Service Type		Classic	Platinum	نوع الخدمة
Rejected Dispute ATM Local Network		EGP 100		مصاريف رفض اعتراض عملية سحب من خلال شبكات داخل مصر ATM
Rejected Dispute ATM International Network		EGP 300		مصاريف رفض اعتراض عملية سحب من خلال شبكات خارج مصر ATM
SMS Services		EGP 8		خدمة الرسائل النصية القصيرة للحساب الواحد في الشهر
Mark-up Fees For FCY CARDS		0%		عمولة تدبير العملة لبطاقات الخصم بالعملة الأجنبية
Maintenance Fees		EGP 10 / Month		رسوم إدارية
Cash Withdrawal Fees	ABC ATM	Free		مصاريف السحب النقدي
	123 Network	EGP 5		
	Visa Local	EGP 10		
	Visa Int'l	10% Min. EGP 100		
Balance Enquiry Fees	ABC ATM	Free		مصاريف الإستعلام عن الرصيد
	123 Network	EGP 5		
	Visa Local	EGP 10		
	Visa Int'l	EGP 20		

3. Internet Cards

بطاقات الانترنت

Service Type	Charges	نوع الخدمة
Issuance & Renewal Fees (Primary Card)	EGP 100	مصارييف اصدار/التجديد السنوية (للبطاقة الأصلية)
Issuance & Renewal Fees (Supp.)	EGP 50	مصارييف اصدار/التجديد السنوية (للبطاقة الإضافية)
Replacement Fees (Prim./Suppl. Card)	EGP 100	مصارييف إعادة إصدار البطاقة الأصلية
Re-Issue Fees (Prim./Suppl. Card)	EGP 100	مصارييف استبدال البطاقة بنفس الرقم (الأصلية / الإضافية)
Rejected Dispute Local	EGP 100	مصارييف رفض اعتراض على عملية محلية
Rejected Chargeback International	EGP 300	مصارييف رفض اعتراض عملية خارج مصر
SMS Fees	EGP 8	المصارييف الشهرية لخدمة الرسائل النصية القصيرة

4. Meeza Prepaid Cards

بطاقات ميزة المدفوعة مقدماً

Service Type		Charges	نوع الخدمة
Issuance & Renewal Fees		EGP 40	مصاريف اصدار/التجديد السنوية
Replacement Fees		EGP 30	مصاريف إعادة إصدار البطاقة
PIN Re-Issue Fees		EGP 5	مصاريف إعادة إصدار الرقم السري
Cash Withdrawal Fees	ABC ATM	Free	مصاريف السحب النقدي
	123 Network	EGP 5	
	Visa Local	N/A	
	Visa Int'l	N/A	
Balance Enquiry Fees	ABC ATM	Free	مصاريف الإستعلام عن الرصيد
	123 Network	EGP 5	
	Visa Local	N/A	
	Visa Int'l	N/A	
Rejected Chargeback	EGP 30		مصاريف رفض اعتراض

5. Credit Cards بطاقات الائتمان

Service Type	Classic	Gold	Platinum	Signature	Infinite	Corporate	نوع الخدمة
Issuance Fees (Primary Card)	EGP 250	EGP 400	EGP 700	EGP 3,000	EGP 6,000	EGP 1,000	مصاريف اصدار (للبطاقة الأصلية)
Renewal Fees (Primary Card)	EGP 250	EGP 400	EGP 700	EGP 3,000	EGP 6,000	EGP 1,000	مصاريف التجديد السنوي (للبطاقة الأصلية)
Issuance & Renewal Fees (Supp.)	EGP 150	EGP 250	EGP 400	EGP 1,500	EGP 3,000	N/A	مصاريف اصدار/التجديد السنوي (للبطاقة الإضافية)
Re-Issue Fees (Prim./Suppl. Card)	EGP 250	EGP 400	EGP 700	EGP 3,000	EGP 6,000	EGP 1,000	مصاريف استبدال البطاقة بنفس الرقم (الأصلية / الإضافية)
Replacement Fees (Prim./Suppl. Card)	EGP 250	EGP 400	EGP 700	EGP 3,000	EGP 6,000	EGP 1,000	مصاريف استبدال البطاقة برقم جديد (البطاقة الأصلية / الإضافية)
PIN Re-Issue Fees (Prim./Suppl.)	Free E-PIN						مصاريف إعادة إصدار الرقم السرى (للبطاقة الأصلية / الإضافية)
Local Cash Withdrawal Fees – On Us	4% Min. EGP 50						مصاريف السحب النقدي من خلال ماكينات مصرفنا
Local Cash Withdrawal Fees – Off Us	6% Min. EGP 100						مصاريف السحب النقدي محليا من ماكينات بنوك أخرى
ATM Cash Withdrawal Fees – International	12% Min. EGP 200						مصاريف السحب النقدي دوليا
ATM Balance Enquiry Charges - International	EGP 50						مصاريف الاستعلام عن رصيد البطاقة دوليا
Credit Shield/Monthly	5/10,000					N/A	مصاريف التأمين على المديونية / شهريا

5. Credit Cards بطاقات الائتمان

Service Type		Classic	Gold	Platinum	Signature	Infinite	Corporate	نوع الخدمة
Mark-up Fees		3%						عمولة تدبير العملة بالخارج
Over Credit Limit Fees		EGP 150						عمولة تجاوز الحد الائتماني
Late Payment Fees (Overdue)		EGP 200						عمولة تأخر السداد
Interest Rate	Clients	4.5% Monthly – 54 % Per Year						سعر الفائدة المدينة
SMS Monthly Service		EGP 10 / Month						مصاريف خدمة الرسائل القصيرة
Statement Mailing Fees		EGP 20 / Month						مصاريف اصدار كشف الحساب
Printing Statement (Current Year)		EGP 5/Paper - Min. EGP 50						كشف حساب بطاقة الائتمان (السنة الحالية)
Printing Statement (Previous Years)		EGP 10/Paper - Min. EGP 100						كشف حساب بطاقة الائتمان (سنوات سابقة)
Rejected Dispute Local		EGP 100						مصاريف رفض اعتراض على عملية محلية
Rejected Dispute International		EGP 300						مصاريف رفض اعتراض على عملية دولية
Dynamic Currency Conversion Fees		5%						عمولة عمليات الشراء بالعملة المحلية خارج مصر
Easy Payment Plan Cancellation Fees		5%						عمولة إلغاء عملية تقسيط (يتم تطبيقها على المتبقى من مبلغ العملية)
Stamp Duty (Applied quarterly on highest debit balance through the quarter)		5/10,000						الدمغة النسبية (يتم خصمها بشكل ربع سنوي على أعلى رصيد مدين خلال الفترة)

6.1. Personal Loans

قروض شخصية

6.2. CBE Mortgage Loan

مبادرة البنك المركزي للتمويل
العقارى

6.3. Housing Loans

قروض التمويل العقارى

6.4. Auto Loans

قروض سيارات

6.1. Personal Loans

قروض شخصية

Service Type	Account Fees				نوع الخدمة
Administration Fees Unsecured Loans	تتراوح من 1% - 2% حسب نوع البرنامج بحد ادنى يتراوح من 150 الى 300 جنية				مصاريف إدارية قروض غير مضمنة
Administration Fees Secured Cash Loans	Up to 500K	500K-1 Million	1- 5 Million	Above 5 Million	مصاريف إدارية قروض مضمنة
	2%	1.50%	1.25%	0.75%	
Late Payment Fees	2% شهريا من إجمالي المتأخرات				مصاريف تأخر السداد
Full Early Settlement Fees	12% في حالة السداد من موارد العميل الذاتية 15% في حالة شراء المديونية من بنك آخر				مصاريف تعجيل السداد المبكر
Partial Early Settlement Fees	10%				مصاريف السداد المعجل الجزئي
Stamp Duty	0.5 Per Mill				الدمغة النسبية
Reschedule Fees	EGP 350				مصاريف اعادة الجدولة
Liability Certificate	EGP 350				شهادة مديونية
Receiving Collateral Cheques After Settlement	EGP 150 Per Request				استلام شيكات الضمانة بعد سداد القرض

OVD Facility

Service Type	Account Fees	نوع الخدمة
OVD Highest Debit Balance Fees	1.5 Per Mil / Monthly	عمولة أعلى رصيد مدين للسحب على المكتشف

6.2. CBE Mortgage Loan

مبادرة البنك المركزي للتمويل العقاري

Service Type	Low Income	Low Income	Mid Income	Mid Income	نوع الخدمة
	محدودى الدخل	محدودى الدخل	متوسطى الدخل	متوسطى الدخل	
Admin Fees	N/A	%0.5	N/A	% 1	مصاريف إدارية
External Re-Investigation	EGP 150				مصاريف إعادة الإستعلام الميدانى
Late Payment Fees	%2 Monthly on Total Overdue Amount				مصاريف تأخر السداد

6.3. Housing Loans

قروض التمويل العقاري

Service Type	Account Fees	نوع الخدمة
Assessment Fees	EGP 750 (Paid Upfront)	مصاريف دراسة القرض
Administration Fees	2.5% With Minimum EGP 100K	مصاريف إدارية
Early Settlement Fees	10%	مصاريف تعجيل السداد المبكر
Late Payment Fees	2% شهريا من إجمالي المتأخرات	مصاريف تأخر السداد
Stamp Duty	0.5 Per Mill As Per CBE Regulations	الدمغة النسبية

6.4. Auto Loans

قروض سيارات

Service Type	Account Fees	نوع الخدمة
Administration Fees	تتراوح من 1.5% - 2.25% حسب نوع البرنامج	مصاريف إدارية
Late Payment Fees	2% شهريا من إجمالي المتأخرات	مصاريف تأخر السداد
Full Early Settlement Fees	12% في حالة السداد من موارد العميل الذاتية 15% في حالة شراء المديونية من بنك آخر	مصاريف تعجيل السداد المبكر
Partial Early Settlement Fees	10%	مصاريف السداد المعجل الجزئي
Reschedule Fees	EGP 350	مصاريف اعادة الجدولة
Traffic Letter (New Issuance)	EGP 700	خطاب المرور (ترخيص أول مرة)
Traffic Letter (Annual Renewal)	EGP 800	خطاب المرور (التجديد السنوي)
Traffic Letter (Release)	EGP 2,000	خطاب المرور (رفع الحظر)
Liability Certificate	EGP 350	شهادة مديونية
Receiving Collateral Cheques After Settlement	EGP 150 Per Request	استلام شيكات الضمانة بعد سداد القرض

7. Cheques

الشيكات

Service Type	Account Fees	نوع الخدمة
Cheque Books Issuing Fees	<input type="checkbox"/> 10 Cheques: EGP 120 / USD 3 Or Approx. Equiv. <input type="checkbox"/> 25 Cheques: EGP 300 / USD 6 Or Approx. Equiv. <input type="checkbox"/> 50 Cheques: EGP 600/ USD 10 Or Approx. Equiv.	خدمة إصدار دفاتر الشيكات
Sending Cheque Book via Courier	EGP 75 Or Equivalent	مصاريف إرسال دفاتر الشيكات بالبريد السريع
Stop Payment of Cheque(s)	EGP 100 Per Cheque, Maximum EGP 500	عمولة إيقاف صرف شيك / شيكات
Returned Cheque on the counter	EGP 60 Or Equivalent	عمولة شيك مرتد على الشباك
Returned Home Cheque	EGP 60 Or Equivalent	عمولة شيك مرتد مقاصة داخلية
Issuing Draft /Certified Cheque in LCY	0.2% (2 Per Mil) Minimum EGP 50 Maximum EGP 500 2 في الالف حد ادني 50 جم حد اقصي 500 جم	عمولة إصدار شيك مصرفي/ معتمد بالعملة المحلية
Issuing Draft /Certified check in FCY	0.3% (3 Per Mil) Minimum \$ 10 & Max. \$ 100 3 في الالف حد ادني 10 دولار حد اقصي 100 دولار	عمولة إصدار شيك مصرفي/ معتمد بالعملة الأجنبية
Cancellation of Draft /Certified Cheque	Local Currency Cheque: EGP 25 Foreign Currency Cheque: USD 5 or EQV.	مصاريف إلغاء شيك مصرفي/ معتمد بعد إصداره

*** دفاتر الشيكات الصادرة من اجل قرض شخصي/ قرض سيارة تمنح مجاناً / Check Book for Car loans / Personal Loans are Free ***

8. Collections

التحصيلات

Service Type	Account Fees	نوع الخدمة
Outward Cheques in EGP inside Clearing house	EGP 10 Per Cheque	عمولة تحصيل الشيكات بالجنيه داخل غرفة المقاصة
Outward Post Dated Cheques for collection EGP	3‰ (Per Mil) Min. EGP 20, Max. EGP 500 3 في الالف حد ادني 20جم حد اقصي 500جم + EGP 20 Mail Fees & Custody	عمولة تحصيل الشيكات المحلية الأجلة بالجنيه
Outward Clearing Checks in FCY Inside/ Outside Egypt	In Egypt: % 0.3 Min \$50 Max \$200 + Correspondent + Mail fees \$20 Outside: %5 Min \$5 Max \$50	عمولة تحصيل الشيكات المسحوبة بالعملات الأجنبية على بنوك محلية أو خارجية
Cheques for collections in LCY Outside Clearing House (Special and Speed Collection)	% 0.2 Min EGP 150, Max EGP500	مصاريف تحصيل شيكات بالجنيه خارج المقاصة (تحصيل سريع)
Returned Cheques in LCY (Post dated or Sight)	EGP 60	عمولة الشيكات المرتدة من التحصيل بالجم اجل أو بالاطلاع
Returned Cheques in FCY (Post Dated or Sight)	USD 10	عمولة الشيكات المرتدة من التحصيل بالعملات اجل أو بالاطلاع
Purchased Commercial paper in LCY	1% Minimum EGP 100 No Maximum + Mail Fees	عمولة أوراق تجارية مشتراه بالجم (بعد الحصول على الموافقة)
Purchased Commercial paper in FCY	1% Minimum USD 20 No maximum	عمولة أوراق تجارية مشتراه بالعملات الأجنبية (بعد الموافقة)
Salary or Pension Cheques for collections	EGP 5 Per cheque or per customer for gathered cheques	عمولة تحصيل شيكات المرتبات أو المعاشات

8. Collections التحصيلات

Service Type	Account Fees	نوع الخدمة
Bill For Collection	%2 Min EGP 30 2 في الالف حد ادني 30 جم بدون حد اقصي + EGP 100 Mail Fees	عمولة تحصيل كمبيالات
Protesto charges for Bills	EGP 50 Per each Bill	مصاريف بروتستو للكمبيالة
Withdrawal of Post dated Bills or Post dated Cheque before maturity date	EGP 20 per Item + EGP 100 mail fees (if centralized)	عمولة سحب كمبيالات / شيكات أجلة قبل تاريخ الاستحقاق
Returned Bill Without Collection	Flat Fee EGP 50 Per Item + EGP 100 Mail Fees	عمولة كمبيالات مرتدة بدون تحصيل
Extend Maturity date of Bills	Flat Fee EGP 50 Per Item	عمولة مد أجل تاريخ استحقاق كمبيالة

9. Remittance

التحويلات

Service Type	Account Fees	نوع الخدمة
Inward Transfer In LCY for ABC Client - SWIFT	EGP 10	عمولة تحويلات واردة بالجنية لعملاء البنك - سويفت
Inward Transfers in LCY for non-Client – SWIFT	EGP 50 Per each Transfer	عمولة تحويلات واردة بالجنية لغير عملاء البنك - سويفت
Inward Transfers in FCY for ABC Client- SWIFT	USD 10	عمولة تحويلات واردة بالعملة الأجنبية لعملاء البنك - سويفت
Inward Transfers in FCY for non bank Client (Paid in Cash) - SWIFT	3‰ (Per Mil) Mim.\$5 Max. \$100 3 في الالف حد ادني 5 وحد اقصي 100 دولار + USD 25 Charges	عمولة تحويلات واردة بالعملة الأجنبية لغير عملاء البنك (تدفع نقدا) - سويفت
Outward Transfers In LCY for ABC Client- SWIFT	1.50 ‰ (Per Mil) Minimum EGP 25 Maximum EGP 500 1.50 في الالف حد ادني 25 جم حد اقصي 500جم + EGP 20 Swift Charges	عمولة تحويلات صادرة لعملاء البنك بالجنيه – سويفت
Outward Transfers In FCY for ABC Client- SWIFT	3‰ (Per Mil) Min. \$ 20 Max. \$ 100 3 في الالف حد ادني 20 دولار حد اقصي 100 دولار + Swift USD 35	عمولة تحويلات صادرة لعملاء البنك بالعملة الأجنبية - سويفت
ACH		
ACH Inward Transfer In LCY for ABC Clients	EGP 10	عمولة تحويلات واردة بالجنية لعملاء البنك – ACH
ACH Inward Transfer In FCY for ABC Clients	USD 10	عمولة تحويلات واردة بالعملة الأجنبية لعملاء البنك - ACH
ACH Outward LCY - ACH Direct Credit	2‰ (2 Per Mil) Min. EGP 50 – Max. EGP 500 2 في الالف – حد ادني 50 جم – حد اقصي 500 جم	عمولة تحويلات صادرة بالجنية المصري ACH – الأضافة المباشرة
ACH Outward LCY - ACH Direct Debit / Mandate	Mandate EGP 10 Charge Per Transaction: EGP 15	عمولة تحويلات صادرة بالجنية المصري ACH - الخصم المباشر/ تفويض

10. Digital / Mobile App. Transfers

التحويلات الإلكترونية من خلال خدمة الموبايل / الإنترنت البنكي



Service Type	Account Fees	نوع الخدمة
Digital Local Transfers "Domestic within Banks in Egypt" - ACH	0.1% Min. EGP10 Max. EGP150	عمولة التحويلات الإلكترونية بالعملة المحلية من خلال خدمة الموبايل / الإنترنت البنكي

11. Safe Deposit Box

خزائن العملاء

Service Type	Account Fees	نوع الخدمة
Size 1	EGP 2,000/ USD 50 Per Year	الحجم الأول
Size 2	EGP 2,400/ USD 75 Per Year	الحجم الثاني
Size 3	EGP 3,000/ USD 100 Per Year	الحجم الثالث
Size 4	EGP 4,000/USD 125 Per Year	الحجم الرابع
Size 5	EGP 5,000/USD 150 Per Year	الحجم الخامس

**** Insurance Fees EGP 5,000/ USD 150
For All sizes**

**** مصاريف تأمين 5000 جنيه/150 دولار
لكل الاحجام**

**** تمنح هذه الخدمة للعملاء الذين يحتفظون بشهادات ادخار التي لا تقل عن 3 سنوات، وبقيمة لا تقل عن ٥٠٠,٠٠٠ جنيه مصري [فقط خمسمائه الف جنيها مصريا لا غير].**

12.1. Import Letter of Credit

اعتمادات استيراد

12.2. Export Letter of Credit

اعتمادات تصدير

12.1 Import Letter of Credit

اعتمادات استيراد

Service Type	Account Fees	نوع الخدمة
Issuance Commission for Local LC In Egyptian Pounds	<ul style="list-style-type: none"> ❑ 1.25% for First Quarter (Min \$150) or Equivalent For Additional Quarter 0.25% up to one year ❑ For 100% Cash Margin 1% for First Quarter - for additional Quarter 0.25% up to one Year 	عمولة فتح اعتمادات محلية بالاطلاع / بالجنيه المصري
Issuance Commission for Local L/C in FCY/ Sight	<ul style="list-style-type: none"> ❑ 1.25 % For First Quarter / Min.\$ 150.00 ❑ 0.25 % For any additional Quarter up to one year . ❑ For 100% Cash Margin 1% for First Quarter - for additional Quarter 0.25% up to one Year ❑ For the Second Year , Apply same Rule 	عمولة فتح اعتمادات محلية بالاطلاع / بالعملة الأجنبية
Issuance Commission for Local/Foreign Acceptance and Deferment Letter of Credit	<ul style="list-style-type: none"> ❑ Applied Sight Commission + 0.75% for each Quarter within Deferred/Acceptance Period Minimum \$ 50 No Maximum. ❑ In Case document presented at correspondent counter after expiry Date, Extra Commission 3 per Mil - Min.\$ 50 No Maximum. ❑ Discrepancies fees for \$ 150 + swift charges \$ 35 deducted from the transferred amount. 	عمولة فتح اعتمادات القبول محلية / وخارجية او اعتمادات الدفع الأجل
Issuance Commission Revolving Letter of Credit	<ul style="list-style-type: none"> ❑ 1.25 % Per Quarter (Min. \$150 No Max.) + 0.75% for each revolving amount cycle. 	عمولة فتح اعتمادات دائرية

12.1 Import Letter of Credit

اعتمادات استيراد

Service Type	Account Fees	نوع الخدمة
Long Swift/ Full Details	USD 100 Or EQV.	رسالة سويفت تفصيلية
Short Swift	USD 35 Or EQV.	رسالة سويفت مختصرة / او اعتماد محلي
Issuing Form (4) for Import Transaction	EGP 100	اصدار نموذج (4) الالكتروني للعملية الاستيرادية
Preparation of LC Draft	EGP 500 بخلاف عمولة الإصدار	عمولة اعداد مسودة اعتماد مستندي استيراد**
Endorsement of Bill of Lading	USD 50	عمولة تظهير بوليصة شحن علي قوة اعتماد مستندي استيراد
Amendments		
LC Increases	Applied rate on Increase Amount	زيادة قيمة الاعتماد المستندي
Extension	تطبق نفس عمولة الفتح بالنسبة للفترة الجديدة **في حال مد الاجل خلال نفس الفترة والتي سبق احتساب عمولة عليها يتم خصم 0.50% بحد ادني 50 دولار بدون حد اقصي	مد الأجل
Other Amendments	USD 20 Per each item – No Maximum	تعديلات اخري
IMB Fees	USD 30 Per each Transport Document	استعلام عن مستندات الشحن

** لا يتم استقطاع عمولة اعداد مسودة اعتماد مستندي استيراد من عمولة الفتح ويجب تحصيلها من البداية

12.2 Export Letter of Credit

اعتمادات تصدير

Service Type	Account Fees	نوع الخدمة
Advising of LC/Amendments	USD 50	عمولة ابلاغ اعتماد / عمولة ابلاغ تعديل
Confirmation Commission	According to GTB Instructions But Minimum USD 300	عمولة تعزيز
Payment / Negotiation Commission per each set of documents under Sight/ Deferred under Confirmed or non- Confirmed LC	3‰ (Per Mil) في الالف 3 Minimum USD 150 No Maximum	عمولة دفع /تداول عن كل دفعة مستندات مطابقة / غير مطابقة علي قوة اعتماد بالاطلاع/ أجل معزز/غير معزز
Assignment of Proceeds / Transfer LC Commission	2‰ (Per Mil) في الالف 2 Min. \$ 150 - No Max.	التنازل لطرف ثالث عن حصيلة الصادرات / او تحويل الاعتماد
Deferrer Payment /Acceptance commission for complied Document under Confirmed LC without collecting Negotiation Fees.	2.50 per Mil /Month from date of Acceptance till Maturity date (Min \$50) No Maximum.	عمولة قبول / دفع اجل لمستندات مطابقة علي قوة اعتماد معزز مع عدم تحصيل عمولة دفع / تداول
Advising Commission for Transfer LC	2‰ (Per Mil) في الالف 2 Minimum USD 150 No Maximum	عمولة ابلاغ تحويل اعتماد
LC Increase Commission	Same as Advising / Confirmation	زيادة قيمة الاعتماد
Extension of validity Commission	اذا كان الاعتماد غير معزز يتم تحصيل عمولة الإبلاغ اذا كان الاعتماد معزز يتم تحصيل عمولة التعزيز	عمولة مد الأجل
IMB Fees	USD 30 Per each Transport Document	استعلام عن مستندات الشحن
Issuing Export Certificate	EGP 250	اصدار شهادة تصدير

13. Letter of Guarantees

خطابات الضمان

Service Type	Account Fees	نوع الخدمة
Issuance Marine LG	Flat Fees USD 50 + \$ 25 For every Month Until Returning Original LG	اصدار خطاب ضمان ملاحى
Bid Bonds Guarantees		خطابات ضمان ابتدائية
Issuance Local LG	0.40% Per Quarter Min. EGP 150 no Maximum	عمولة اصدار خطاب ضمان محلى
Outgoing International BID Bond	0.40% Per Quarter - Min.\$ 75 No. Maximum + Correspondent Bank charges	عمولة خطاب ضمان خارجى صادر
Incoming International BID Bonds	According to GTB Instructions - But with Minimum USD 200/ Per Quarter	عمولة خطاب ضمان خارجى وارد
Performance / Advance Payments		خطابات ضمان نهائية /دفعه مقدمة
Issuance Local LG	6‰ [Per Mil] 6 في الالف / Per Quarter Minimum EGP 350 No Maximum	عمولة اصدار خطاب ضمان محلى
Outgoing International Performance / Advance Payment	6‰ [Per Mil] 6 في الالف / Per Quarter Minimum USD 100 No Maximum + Correspondent Bank Charges	عمولة خطاب ضمان خارجى صادر
Incoming International Performance / Advance Payment	According to GTB Instructions But with Minimum USD 200/ Per Quarter	عمولة خطاب ضمان خارجى وارد
Advising Foreign LG without any Liabilities	\$75 + Correspondent Bank comm.	إبلاغ خطاب ضمان خارجى بدون مسئولية

13. Letter of Guarantees

خطابات الضمان

Service Type	Account Fees	نوع الخدمة
Amendments		تعديل خطابات الضمان
Extension	Same Rates applied as Issuance on the LG balance . Incase of same period minimum commission applied. Within validity (EGP100 - \$50)	مد الأجل
Increase	Same as issuance Commission	زيادة القيمة
Other Amendments	Flat Fees EGP 50 For Local Guarantee Flat Fees USD 20 For Foreign Guarantee	التعديلات بخلاف زيادة القيمة ومد الأجل
LG covered by 100% cash Margin / Inoperative Guarantee	Flat Fees EGP 100 / Per Quarter	خطابات الضمان المغطاة نقدا بالكامل / اصدار خطابات ضمان غير سارية المفعول

14.1. Incoming Documents For Collections (IDCs)

مستندات واردة للتحصيل

14.2. Outgoing Documents For Collections (ODCs)

مستندات صادرة للتحصيل

14.1. Incoming Documents For Collections (IDCs)

مستندات واردة للتحويل

Service Type	Account Fees	نوع الخدمة
Documents for Collections/ Bills – Sight	1.25% Minimum USD 75 No Maximum	مستندات أو كميالات مستنديه واردة للتحويل بالاطلاع
Documents for Collections / Bills – Deferment /Acceptance	<input type="checkbox"/> 1.25% Minimum \$ 100 + \$ 30 Acceptance Fees No Max. <input type="checkbox"/> \$ 50 commission in case Accepted Bill returned to remitting Bank + DHL Fees	مستندات أو كميالات مستنديه واردة للتحويل – دفع أجل/ قبول
Documents for Collections / Bills bearing our undertaking /Avalization	1.25% (Min \$75) + 1% per Quarter	مستندات شحن / كميالات دفع أجل ومضمونة السداد من مصرفنا
Issuing Form (4) for Import Transaction	EGP 100	اصدار نموذج (4) الالكتروني للعملية الاستيرادية
Postponement Fees for Form (4)	Flat Fees EGP 150	تأجيل دفع قيمة نموذج (4) السابق اعتماده
IMB fees	USD 30	استعلام عن مستندات الشحن
Swift Charges	USD 35	رسالة سويفت
Closing Default Transaction	EGP 250 Flat	اغلاق معاملة اخفاق
Return of Uncollected Bill	6 Per Mil – Min.\$ 30 + \$ 50 Courier	مصاريف رد كميالة بدون تحصيل

14.2. Outgoing documents For Collections (ODCs)

مستندات صادرة للتحويل

Service Type	Account Fees	نوع الخدمة
Collection Commission	3‰ (Per Mil) في الالف Minimum USD 100 - No Maximum + Mailing Fees	مستندات تحويل تصدير وعمليات أخرى
IMB Fees	USD 30	استعلام عن مستندات الشحن

15. Treasury Bills & Treasury Bonds

أذون وسندات الخزانة

15. Treasury Bills & Bonds

أذون وسندات الخزانة

Service Type	Account Fees	نوع الخدمة
Treasury Bills / Treasury Bonds ** In Case of Primary Market Auction	Commission of 1/1000 from the Face Value, with Minimum EGP 200 and Maximum EGP 5,000	أذون وسندات الخزانة ** في حالة عطاءات السوق الأولى

16. Custody Product & Services

خدمات الحفظ للأوراق المالية

16. Custody Products & Services

خدمات الحفظ للأوراق المالية

الحد الأقصى	الحد الأدنى	Fees	نوع الخدمة
-	-	15 جم	مصاريف فتح حساب حفظ أوراق مالية
-	-	مجانا	قبول تحويلات الأسهم من أى إدارة أمناء حفظ
بدون	20جم	1/10,000 من القيمة السوقية	تحويل الأسهم وسندات الشركات إلى أى إدارة أمناء حفظ (لكل ورقة مالية)
بدون	5جم	نصف فى الألف من قيمة الفاتورة	عمولة الحفظ المركزى عن عمليات الشراء أو البيع للاسهم وسندات الشركات
1,000 جم	5جم	3.5 فى الألف من قيمة صافي الكوبون بعد الضرائب	عمولة تحصيل كوبونات (اسهم /سندات شركات)
-	-	10جم	كشوف حساب
-	-	10جم	شهادة حضور إجتماع الجمعية العامة العادية /غير العادية
بدون	10جم	1/10,000 من قيمة الأوراق المالية شامل مصاريف مصر للمقاصة	مصاريف الحيابة السنوية لكل ورقة مالية (اسهم وسندات الشركات)
100 جم	10جم	5 فى المائة الف من القيمة السوقية فى 31/12 حد اقصى 100 جم	رسم تأمين مخاطر صندوق المتعاملين
10,000 جم	10جم	واحد فى العشرة الألف من قيمة الاوراق الماية	أيداع أوراق مالية(لكل ورقة مالية)
1,000 جم	10جم	واحد فى الألف من قيمة الاوراق المالية بخلاف مصاريف مصر للمقاصة	رهن أوراق مالية بخلاف مصاريف مصر للمقاصة
1,000 جم	10جم	واحد فى العشرة آلاف بخلاف مصاريف مصر للمقاصة	فك رهن أوراق مالية (اسهم و سندات شركات)

16. Custody Products & Services

خدمات الحفظ للأوراق المالية

الحد الأقصى	الحد الأدنى	Fees	نوع الخدمة
2,000 جم	50 جم	1/16 في الألف من قيمة الفاتورة بخلاف مصاريف الشركة المصرية للايداع و القيد المركزي	تسوية عمليات بيع و شراء ادوات الدين الحكومية
2,000 جم	50 جم	واحد في عشرة الالف من القيمة الاسمية	تحويل سندات حكومية لاي امين حفظ اخر
500 جم	50 جم	5 في العشرة الالف بخلاف مصاريف الشركة المصرية للايداع و القيد المركزي	تسوية عمليات (Repo) – اتفاقيات اعادة الشراء
500 جم	20 جم	واحد في الالف من قيمة العملية بخلاف مصاريف الشركة المصرية للايداع و القيد المركزي	صرف عائد ادوات الدين الحكومية (الكوبونات) للورقة المالية الواحدة
500 جم	50 جم	واحد في الالف من القيمة بخلاف مصاريف الشركة المصرية للايداع و القيد المركزي	صرف استرداد / استهلاك ادوات الدين الحكومية
2,000 جم	50 جم	0.5 في الالف بخلاف مصاريف الشركة المصرية للايداع و القيد المركزي	عمليات الرهن للطلب الواحد
1,000 جم	50 جم	0.5 في الالف بخلاف مصاريف الشركة المصرية للايداع و القيد المركزي	عمليات رفع الرهن للطلب الواحد
بدون	50 جم	واحد في المائة الف بخلاف مصاريف الشركة المصرية للايداع و القيد المركزي	رسوم الحيازة السنوية لادوات الدين الحكومية عن الأرصدة المحفوظة في 31/12 من كل عام
-	50 جم	50 جم بخلاف مصاريف اي جهة اخري	تنشيط الحساب الراكد
-	200 جم	200 جم بخلاف مصاريف اي جهة اخري	خدمة التكويد اول مره و/ او تحديث و /او تعديل كود
-	250 جم	250 جم بخلاف مصاريف اي جهة اخري	ضم ارصدة عملاء / تعديل اسم على ارصدة العملاء

17. Other Fees

مصروفات اخري متنوعة

Service Type	Account Fees	نوع الخدمة
Reprint Statement Fees	Individuals: EGP 100 for current year/ Request EGP 150 for previous years /Request	مصاريف استخراج كشوف حسابات
	Companies: EGP 10/page for current year - Min. EGP 100 EGP 20/page for previous years - Min. EGP 150	
Balance certificate/other Information	<input type="checkbox"/> Current Year : EGP 200 <input type="checkbox"/> Previous Year: EGP 300	شهادة بالرصيد / بيانات كطلب العميل
Dormant Account Monthly Fees ***Minors accounts are exempted ***	EGP 50 or USD 5 or Equivalent	المصاريف الشهرية للحسابات الراكدة *** يستثنى من ذلك حسابات القصر ***
Hold Mail Fees	Individuals: EGP 250 / Month OR USD 15 Company EGP 250 / Quarter OR USD 15	مصاريف حفظ المراسلات
Internal Power of Attorney Issuance / Cancellation	EGP 150	مصاريف إصدار/ إلغاء توكيل مصرفي داخلي
*Cash deposit same day value date	<input type="checkbox"/> EGP 0.1 % With Minimum EGP 50.00 <input type="checkbox"/> USD 0.01 % With Minimum USD 5.00 <input type="checkbox"/> EUR 0.01 % With Minimum EUR 3.50 <input type="checkbox"/> GBP 0.01 % With Minimum GBP 3.00 <input type="checkbox"/> SAR 0.01 % With Minimum SAR 20.00 <input type="checkbox"/> JPY 0.01 % With Minimum JPY 20.00 <input type="checkbox"/> BHD 0.01 % With Minimum BHD 2.00 <input type="checkbox"/> AED 0.01 % With Minimum AED 20.00 <input type="checkbox"/> CAD 0.01 % With Minimum CAD 15.00 <input type="checkbox"/> CHF 0.01 % With Minimum CHF 10.00 <input type="checkbox"/> DKK 0.01 % With Minimum DKK 15.00 <input type="checkbox"/> KWD 0.01 % With Minimum KWD 1.00 No Maximum	إيداع نقدي حق نفس اليوم **يستثنى من ذلك الإيداعات النقدية لبطاقات الائتمان و القروض، يتم إيداعها حق نفس اليوم بدون عمولات أو مصاريف

17. Other Fees

مصروفات اخري متنوعة

Service Type	Account Fees	نوع الخدمة
Cash withdrawal Fees from counter in case amount below EGP 30,000 <i>Exempting Companies' Acc., POA, Inheritance, ATM Breakdown</i>	EGP 50 "Not Applied on Handicapped Clients"	عمولة سحب نقدي من شباك الفرع أي مبلغ اقل من ثلاثون ألف جنيه مصري (EGP 30,000) فيما عدا الشركات والتوكيلات والتركات وأعطال ماكينات الصراف الآلي
Inheritance Commission	3 في الالف (3 Per Mil) %0.3 Min. EGP100/ \$ 10 or Equivalent Maximum EGP 5,000	عمولة تركت
Capital Certificate	EGP 500 Per Certificate	شهادات إيداع رأس المال
Clearance Letter Certificate	EGP 350	شهادة مخالصة / او براءة ذمة
Signature verification fees by CBE	EGP 100	مصاريف تصديق صحة توقيع من البنك المركزي علي:- خطابات المرور – شهادات ارسدة – مخالصة وسداد مديونية – مصالحه وتسوية دين
	EGP 100	مصاريف تصديق صحة توقيع من البنك المركزي علي:- خطابات ضمان لصالح جهات حكومية – التصديق علي عقود تسوية ديون بين البنوك وعملائها.
Payment Order On None-bank Format	EGP 25 or Equivalent	عمولة أمر الدفع (على غير محركات البنك)
Standing Instructions Subscription Fee Internal / external Per Transaction	<input type="checkbox"/> EGP 120 or Approximate Equivalent <input type="checkbox"/> EGP 40 or Approximate Equivalent *** يعني من ذلك مدفوعات بطاقات الائتمان *** ** والمدفوعات الخاصة بشراء / استرداد صناديق الاستثمار **	مصاريف التعليمات المستديمة رسوم الاشتراك أول مرة مصاريف المعاملة تحويل داخلي/خارجي
I-Score Fees "Self – Inquiry"	EGP 150 For Individual EGP 250 For Non-Individual	مصاريف طلب استعمال ذاتي I-score

17. Other Fees

مصروفات اخري متنوعة

Service Type	Account Fees	نوع الخدمة
External Signature verification	EGP 50 Per Page	التصديق على صحة التوقيع
Issuance of Document Copy passed more than 6 Months	EGP 75 / Copy	عمولة اصدار صورة من مستند أقدم من ستة أشهر
Issuance of Commercial Register by Bank Side	EGP 350 (Customer Request) EGP 250 (Bank Request)	إصدار سجل تجارى للعميل من قبل البنك
Unified Electronic Commercial Register Fees	EGP 100	مصاريف اصدار السجل التجارى الالكتروني الموحد
Change or Amend of Customer Signature	EGP 50	عمولة طلب تغيير أو تعديل توقيع العميل
Internal Transfer within ABC Inside Branches. *** Exempting the following Cases: <input type="checkbox"/> Settlement of obligations on the clients (C.C / loans). <input type="checkbox"/> Covering Cheques from the client's sub-accounts. <input type="checkbox"/> Settlement of irregular accounts executed by the branches. <input type="checkbox"/> FX transactions. <input type="checkbox"/> Execution of standing instructions requests as in this case the Bank collecting Standing Instructions Fees. <input type="checkbox"/> Staff requests.	<p>عمولة التحويل الداخلى بين حسابات ABC داخل الفرع</p> <p>*** يستثنى من ذلك التحويلات التالية:</p> <input type="checkbox"/> التحويل بين حسابات العميل لسداد التزامات على العميل (بطاقات الإئتمان / قروض) . <input type="checkbox"/> التحويل بين حسابات العميل لتغطية شيكات مسحوبة على العميل. <input type="checkbox"/> قيام الفرع بالتحويل بين حسابات العميل لتغطية حسابات مخالفة لطبيعتها / مصروفات غير محصلة . <input type="checkbox"/> التحويل بين حسابات العميل لعمليات استبدال العملة . <input type="checkbox"/> التحويل بغرض تنفيذ التعليمات المستديمة للعميل حيث يتم تحصيل عمولة التعليمات المستديمة . <input type="checkbox"/> طلبات التحويل الخاصة بحسابات العاملين بالبنك .	
	EGP 30 / USD 2 Per Transfer	

18. Mail Charges

مصروفات البريد



Service Type	Account Fees	نوع الخدمة
Normal Mail Inside Egypt	EGP 50	بريد عادي داخل مصر (الهيئة القومية للبريد)
Registered Mail Inside Egypt	EGP 85	بريد مسجل داخل مصر (الهيئة القومية للبريد)
Registered Mail with Acknowledgment	EGP 110	بريد مسجل بعلم الوصول داخل مصر (الهيئة القومية للبريد)
Fast Courier Inside Egypt (Middle East)	EGP 250	بريد سريع داخل مصر (ميدل ايست لخدمات البنوك)
Sending Documents Inside Egypt - DHL	USD 50	ارسال مستندات داخل مصر - DHL
Sending Documents outside Egypt -DHL	USD 100	ارسال مستندات خارج مصر - DHL

Service Type	Account Fees	نوع الخدمة
E-Pay Pricing		المدفوعات الالكترونية
Customs Payment	2 Per Mill Minimum EGP 25 Maximum EGP 200	مدفوعات الجمارك
Taxes Payment	Free	مدفوعات الضرائب
Social Insurance Payment	1.8 Per Mill Minimum EGP 20 Maximum EGP 200	مدفوعات التأمينات الاجتماعية
Private Universities	EGP 10 Flat Fees	مدفوعات الجامعات
Supply Order – Citizen	EGP 20 Flat Fees	امر توريد
Cash Management Products		منتجات إدارة النقد
Cash Pickup / Cash Delivery	Refer To Cash Management Department	تسليم النقدية / تحصيل النقدية
Automated Cheques	Refer To Cash Management Department	الشيكات الآلية
Corporate Payment Services (CPS)	Refer To Cash Management Department	مدفوعات الشركات
Escrow Accounts	Refer To Cash Management Department	الحسابات الوسيطة
Sweeping	Refer To Cash Management Department	التحويلات الآلية
File Transfer Protocol (FTP)	Refer To Cash Management Department	اتفاقية ارسال الملفات
Bulk Disbursements	Refer To Cash Management Department	المدفوعات المجمعة
MT940/950 Statements	Refer To Cash Management Department	كشف حساب (سوفيت)

For more information about our tariffs and charges please call any of our branches or the **Hotline: 19123**

لمزيد من التفاصيل عن عمولات بنك ABC في مصر يمكنكم الاتصال بأي من فروعنا أو على
الخط الساخن: 19123